



Vernazza



Tu **nueva** vida,  
empieza hoy



Jr. Inca Rípac N° 338, Jesús María





# MAPA DE UBICACIÓN

Jr. Inca Rípac N° 338, Jesús María



## EDUCACIÓN

Universidad del Pacífico  
Universidad Peruana de Ciencias Aplicadas  
Colegio Sophianum



## RESTAURANTES

Jorge Alfonso Restaurant  
Garden Restaurant  
Tabla Caliente  
TGI Fridays  
Akipa Restaurant  
Pastelería San Antonio  
La Bonbonniere



## COMERCIO

C.C. Real Plaza  
Metro Pershing  
Vivanda



## BOMBEROS

Estación Nacional de Bomberos del Perú



## ÁREAS VERDES



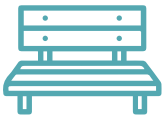


Vernazza

TU NUEVA VIDA EMPIEZA HOY



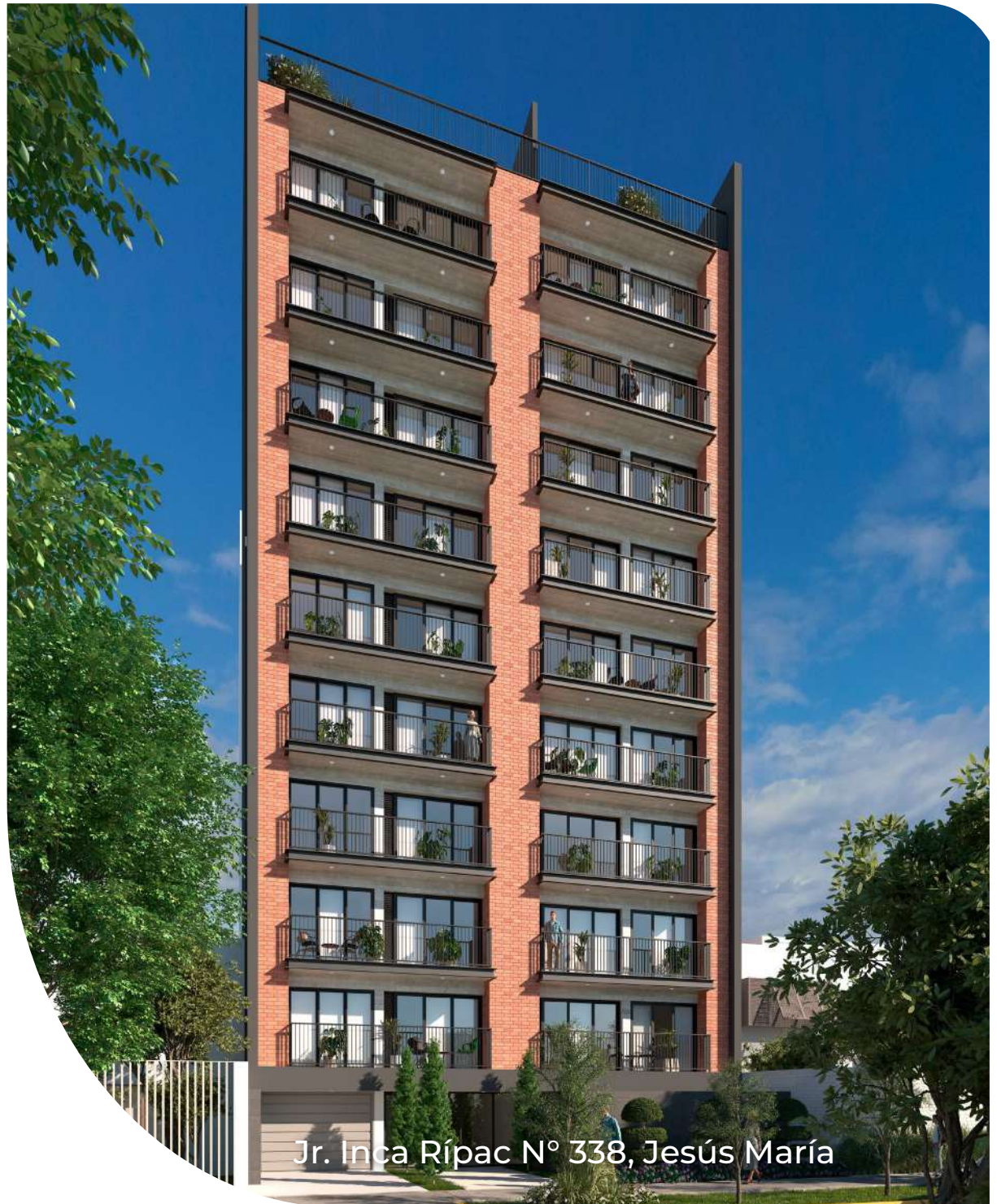
Lobby



Patio Interior



Estacionamiento  
para bicicletas



Jr. Inca Rípac N° 338, Jesús María

Imagen de referencia sujeta a modificaciones de acuerdo con el diseño del proyecto y disponibilidad de departamentos.



Tu  
**nueva** vida,  
empieza hoy



Te presentamos **Vernazza**, estratégicamente ubicado en una de las mejores zonas de Jesús María, cerca de centros comerciales, instituciones educativas, centros de salud y restaurantes.

Contamos con departamentos con excelentes acabados, nos respalda nuestra trayectoria en el rubro inmobiliario y de la construcción.

### **DEPARTAMENTOS**

1 , 2, y 3 dormitorios en pisos flats y dúplex , desde 38.38 m<sup>2</sup> hasta 167.22 m<sup>2</sup>.

### **ÁREAS COMUNES**

Lobby

Patio interior

Estacionamiento para bicicletas

**Disfruta de tu nuevo hogar  
en Vernazza...**





# ÁREAS INTERIORES

Espacios diseñados para ti y toda tu familia



El proyecto cuenta con áreas interiores diseñadas para ofrecer comodidad y seguridad, tanto para ti como para tu familia.

Estos espacios han sido cuidadosamente planeados para garantizar que sean funcionales y acogedores, creando un entorno ideal donde disfrutar y sentirse a gusto.



Exclusivos acabados



Excelente distribución



Espacios modernos



Ambientes acogedores

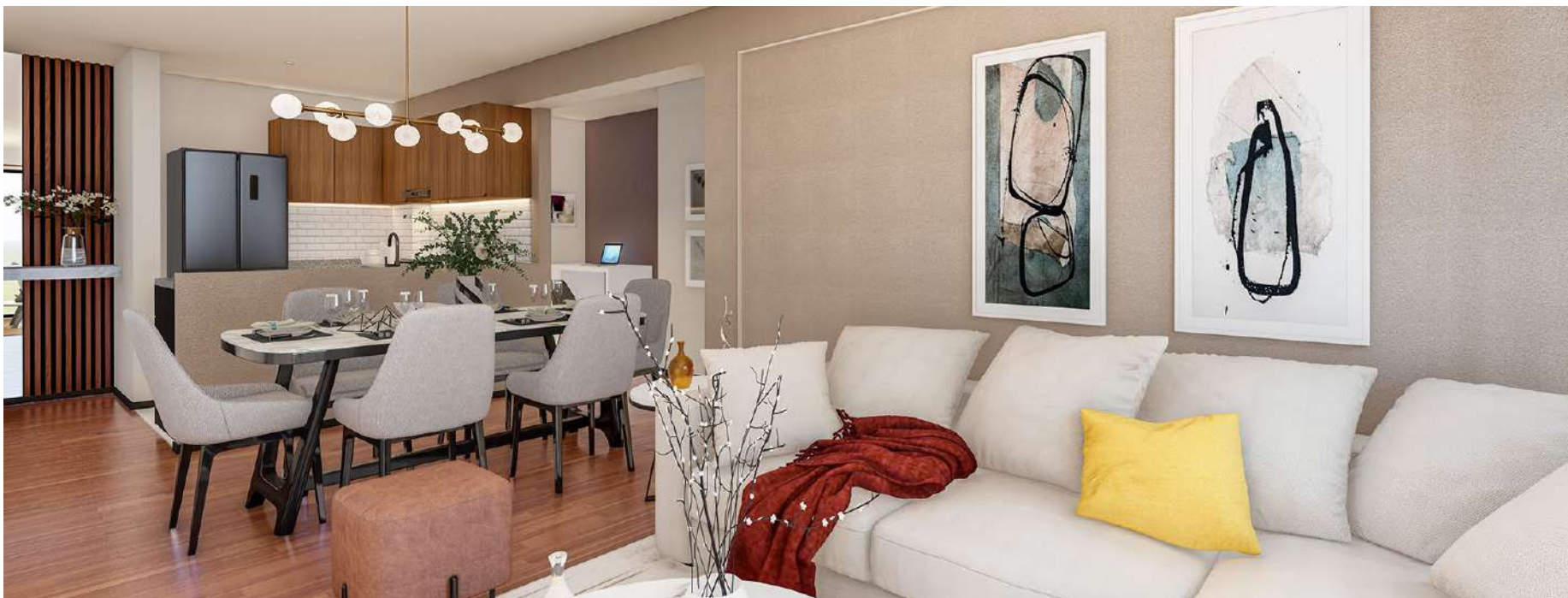
## Ambientes acogedores



Imagen de referencia sujeta a modificaciones de acuerdo con el diseño del proyecto y disponibilidad de departamentos.

# ÁREAS INTERIORES

Excelente distribución





## Espacios modernos



## Exclusivos acabados

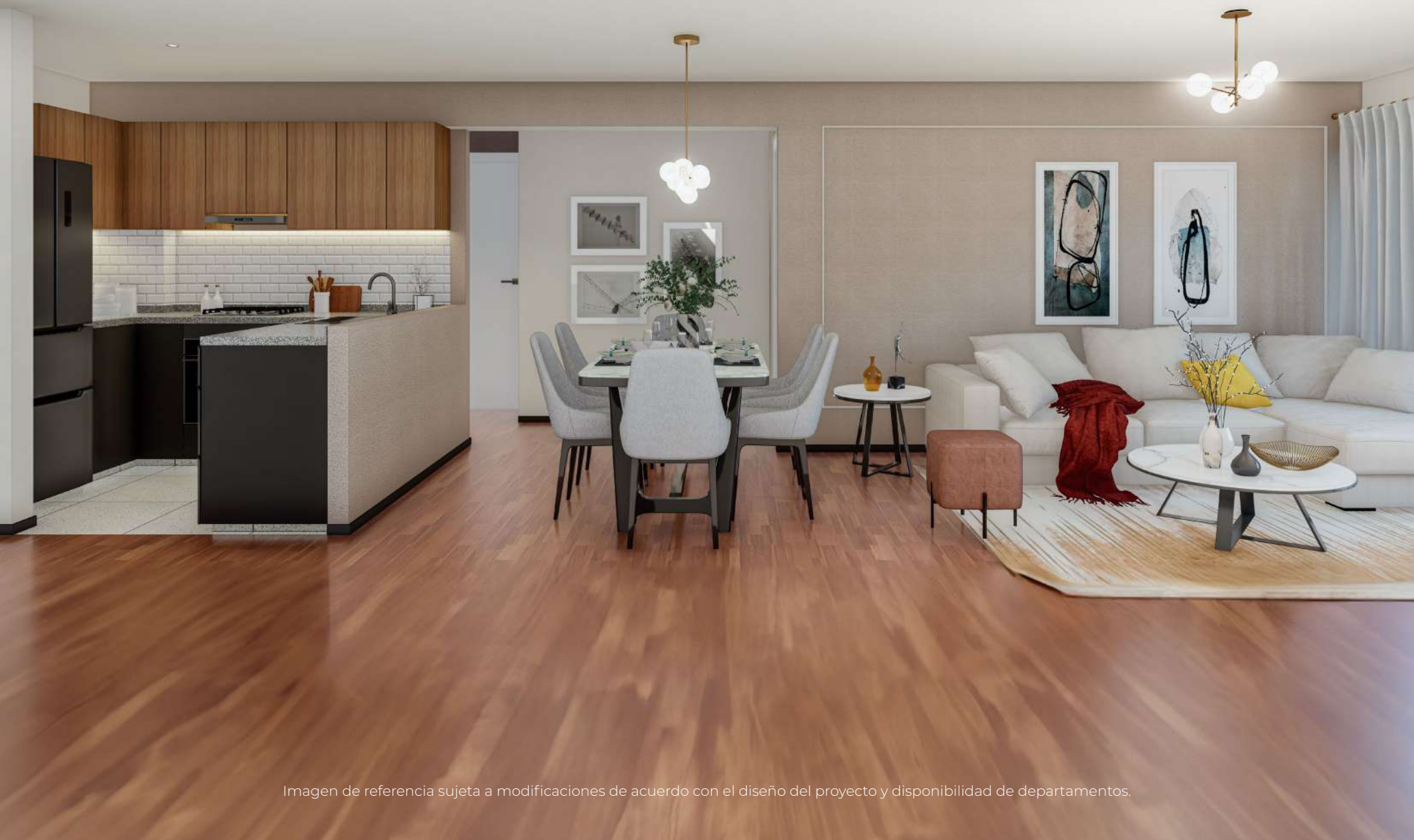


Imagen de referencia sujeta a modificaciones de acuerdo con el diseño del proyecto y disponibilidad de departamentos.



Jr. Coronel Félix  
Zegarra N° 1045  
**JESÚS MARÍA**



Av. Gral. Trinidad  
Morán N° 331  
**LINCE**



Jr. Carlos Alayza y  
Roel N° 2616  
**LINCE**



Jr. Coronel Manuel  
Gómez N° 390  
**LINCE**



» Contacto:

☎ 01 284 3979

» Sala de ventas:

Jr. Inca Rípac N° 338, Jesús María



[www.grupotoratto.com](http://www.grupotoratto.com)



Conoce nuestras  
redes sociales

